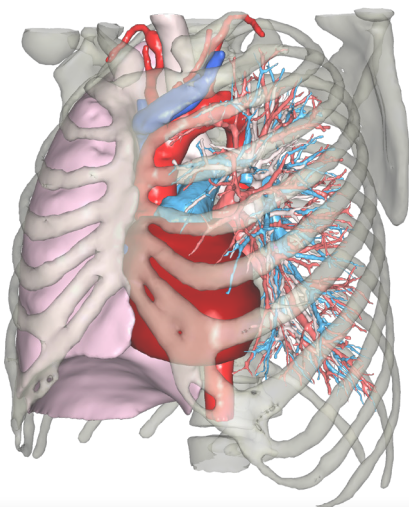




VISIBLE PATIENT

LA CHIRURGIE THORACIQUE



**1^{er} laboratoire en ligne
de modélisation 3D
d'images médicales**

L'ANALYSE FINE DE L'ANATOMIE

avec mise en évidence
des variations anatomiques

LA VISUALISATION INTERACTIVE

des bronches et des vaisseaux pulmonaires

LA SIMULATION DE SEGMENTECTOMIE

avec calcul des volumes

**LA VISUALISATION PRÉCISE
ET EN TRANSPARENCE**

des organes et des pathologies

Thoracoscopic right S9+10 segmentectomy

AUTEURS

Gossot D, Seguin-Givelet A
J Vis Surg, 2018; 4:181.

Development of a precision multimodal surgical navigation system for lung robotic segmentectomy

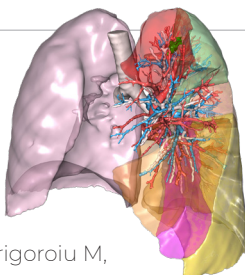
AUTEURS

Baste JM, Soldea V, Lachkar S, Rinieri P, Sarsam M, Bottet B, and Peillon C
J Thorac Dis. 2018 Apr; 10(10): S1195-S1204.

Planning and marking for thoracoscopic anatomical segmentectomies

AUTEURS

Seguin-Givelet A, Grigoroiu M, Brian E, Gossot D
J Thorac Dis, 2018 Apr; 10(10):1187-1194.



LES ÉTAPES À SUIVRE

1

Passez votre commande sur notre portail

2

Déposez les images scanner ou IRM du patient

3

Visible Patient réalise pour vous le modèle 3D

4

Vous planifiez l'opération avec VP Planning

